

MAPEFER

To-komponent, cementbaseret
korrosionsbeskyttelse til armeringsjern



FORDELE OG EGENSKABER

- Forhindrer korrosion og genopretter alkaliteten omkring armeringsjern før reparation af beton
- Kan bruges både over og under terræn
- Klar til blanding og brug
- Fremragende vedhæftning til beton og armeringsjern

BRUGSOMRÅDE

- Rustbeskyttelse af armeringsjern i beton.
- Forbedrer vedhæftningen mellem reparationsmørtel og beton.

Nogle eksempler på brug

Forhindrer korrosion og genopretter alkaliteten omkring armeringsjern før reparation af beton med **Mapegrout** svindkompenseret mørtel eller konventionel cementbaseret mørtel modificeret med en syntetisk polymerlatex. **Mapefer** kan bruges både over og under terræn.

TEKNISKE EGENSKABER

Mapefer er en to-komponent mørtel baseret på polymerer i vandopløsning, cementbaserede bindemidler og korrosionsinhibitorer, som påføres armeringsjern for at forhindre rustdannelse, der er udviklet i MAPEI's forsknings- og udviklingslaboratorier.

Mapefer leveres klar til brug som to færdigdoserede komponenter: komponent A (pulver) og komponent B (væske). De to komponenter blandes uden tilsætning af vand eller andre stoffer.

Hærdet produkt er modstandsdygtigt over for saltvandståge i henhold til EN 15183 og uigennemtrængelig for aggressive gasser og vand i atmosfæren.

Den rustbeskyttende effekt af **Mapefer** virker ved:

- korrosionsbeskyttende stoffer, der beskytter metaloverflader mod oxidering;
- det høje niveau af alkalitet;
- fremragende vedhæftning til metal.

Mapefer overholder principperne i EN 1504-9 ("*Produkter og systemer til beskyttelse og reparation af*

betonkonstruktioner: definitioner, krav, kvalitetskontrol og overensstemmelsesvurdering. Generelle principper for brugen af produkter og systemer"), og minimumskravene i EN 1504-7 ("Beskyttelse mod armeringskorrosion").

ANBEFALINGER

- Fortynd ikke **Mapefer** med vand, når det blandes, eller når hærdningen er startet.
- Tilsæt ikke cement eller andre tilslagsmaterialer til **Mapefer**.
- Efterlad ikke rengjort armeringsstål ubeskyttet i længere tid. Påfør **Mapefer** umiddelbart efter sandblæsning.
- Brug ikke **Mapefer**, når temperaturen er under +5°C.

RETNINGSLINJER FOR BRUG

Forbehandling

For at sikre, at **Mapefer** effektivt kan udvikle sine korrosionsbeskyttende egenskaber, er det vigtigt, at den armering, der skal behandles, er fri for al nedbrudt og karbonatiseret beton, løse partikler, fedt, olie og rust.

Sandblæsning anbefales til rengøring af armeringsjern ned til hvidt metal. Hvis dette ikke er muligt, bør man foretage en kraftig og omhyggelig stålbørstning af metaloverflader.

Ekstra armering eller armering, der erstatter fjernede stænger, skal behandles på samme måde.

Forberedelse af produktet

Hæld komponent B (væske) i en ren beholder, og tilsæt langsomt komponent A (pulver) under omrøring. Bland derefter kraftigt i et par minutter for at opnå en homogen blanding.

Ved at følge denne procedure vil brugstiden være 60 minutter, og **Mapefer** kan nemt påføres med en pensel.

Påføring af produktet

Mapefer påføres i to lag med en pensel.

Andre lag påføres ca. 2 timer efter den første og helst inden for 24 timer.

Det anbefales, at armeringens overflade dækkes helt i ét homogent lag. **Mapefer** er meget fleksibel og nem at påføre med en pensel.

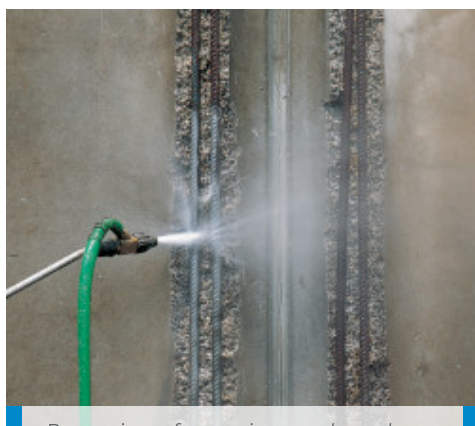
Den samlede tykkelse af de to lag skal være 2 mm.

Det er uundgåeligt, at den omgivende beton også bliver behandlet under påføringen. Det vil ikke give nogen problemer, da **Mapefer** også forbedrer vedhæftningen af alle mørtler.

Påføring af den efterfølgende reparationsmørtel (f.eks. produkter i serien **Mapegrout**) kan udføres på hærdet **Mapefer** efter ca. 6 timer ved +20°C.



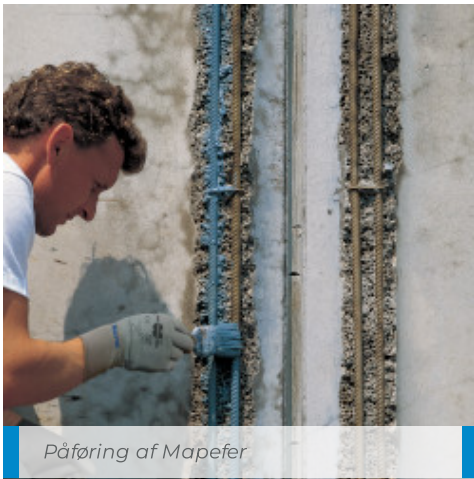
Fjernelse af nedbrudt beton



Rengøring af armering med vand-sandblæsning



Blanding af Mapefer



Påføring af Mapefer

FORHOLDSREGLER VED ANVENDELSE

Produktet anvendes mellem +5°C og +35°C. I varmt vejr bør det blandede materiale dog ikke udsættes for direkte sollys, da det vil reducere brugstiden.

RENGØRING

Pensler og værktøj rengøres med vand, mens **Mapefer** stadig er frisk. Når produktet er hærdet, kan det kun fjernes mekanisk.

FORBRUG

120 g/m **Mapefer** til armeringsjern med en diameter på 8 mm og 240 g/m **Mapefer** til armeringsjern med en diameter på 16 mm (2 mm lagtykkelse).

EMBALLAGE

Mapefer leveres i spande på 2 kg (A+B).

LAGRING

Mapefer kan opbevares i op til 12 måneder i uåbnet originalemballage på et tørt sted. Opbevar produktet ved en temperatur på mindst +5 °C.

SIKKERHEDSINSTRUKTIONER FOR BLANDING OG PÅFØRING

For information vedrørende sikker håndtering af vore produkter, se seneste udgave af sikkerhedsdatabladet på vores webside www.mapei.dk

PRODUKT TIL PROFESSIONEL BRUG.

TEKNISKE DATA (typiske værdier)

PRODUKTIDENTITET

	Komponent A	Komponent B
Konsistens:	pulver	flydende væske
Maksimal kornstørrelse på tilslag:	0,5 mm	–
Densitet (EN ISO 2811-1):	–	1,02 g/cm ³
Tørstofindhold (EN 480-8):	100 %	11 %
pH (ISO 4316):	–	9,5

BRUGSEGENSKABER (ved +20°C og 50 % RF)

Blandingens farve:	lyseblå
Blandingsforhold:	komponent A : komponent B = 3 : 1
Blandingens konsistens:	tyktflydende
Blandingens massefylde:	1.850 kg/m ³
Blandingens pH-værdi:	> 12,5
Påføringsstemperatur:	fra +5°C til +35°C
Blandingens brugstid:	ca. 1 time
Ventetid mellem lagene:	ca. 2 timer
Klar til viderebehandling af belægning:	6 - 24 timer
Minimumstykkelse af Mapefer:	2 mm

ENDELIGT RESULTAT

Egenskaber	Testmetode	Krav iht. EN 1504-7	Produktets egenskaber
Vedhæftningsstyrke til beton (underlag i MC 0,40 – w/c = 0,40) i henhold til EN 1766:	EN 1542	ikke påkrævet	≥ 2 MPa
Udtrækningsstyrke for armeringsjern - belastning krævet for 0,1 mm slip:	EN 15184	mindst 80 % af den vedhæftning, der opnås på ubehandlet armeringsjern	opfylder kravene
Modstandsdygtighed over for korrosion: – 10 cyklusser i vand: – 10 cyklusser i svovldioxid iht. EN ISO 6988: – 5 dage i saltvandståge iht. EN 60068-2-11	EN 15183	Efter et antal cyklusser skal de beskyttede stænger være korrosionsfri. Rustgennemtrængning i enderne af de ubeskyttede stålplader skal være < 1 mm	opfylder kravene

BEMÆRK

De tekniske anbefalinger og detaljer, som angives i denne produktbeskrivelse, repræsenterer vores nuværende kendskab til og erfaring med produkterne. Alle ovenstående informationer skal ligeledes betragtes som retningsgivende og genstand for vurdering. Enhver, som benytter produktet, skal på forhånd sikre sig, at produktet er egnet til den tilsigtede anvendelse. Brugeren er selv ansvarlig, hvis produktet benyttes til andre formål end de anbefalede eller ved fejlagtig udførelse.

Se venligst senest opdaterede version af produktets tekniske datablad, som er tilgængeligt på www.mapei.dk

JURIDISK MEDDELELSE

Indholdet i dette tekniske datablad må kopieres til andre projektrelaterede dokumenter, men det endelige dokument må ikke suppleres eller erstatte betingelserne i det tekniske datablad, som er gældende, når MAPEI-produktet benyttes.

Det senest opdaterede datablad er tilgængeligt på vores hjemmeside www.mapei.dk

ENHVER ÆNDRING AF ORDLYD ELLER BETINGELSER, SOM ER ANGIVET I ELLER AFLEDT AF DETTE TEKNISKE DATABLAD, MEDFØRER AT MAPEIS ANSVAR OPHØRER.

Mapei Denmark A/S

Industriparken 27, Skodborg 6630 Rødding



+45 69 60 74 80



www.mapei.dk



kundeservice@mapei.dk

301-2-2026-dk

Det er ikke tilladt at tage kopier af tekst eller billeder, som er udgivet her. Overtrædelse kan føre til retsforfølgelse.

